

- 07) නාට්‍යයක් රඟ දැක්වෙන මොහොතේ දී එහි සාර්ථකත්වයට අනිවාර්යයෙන් ම සිටිය යුත්තේ
- 1) නාට්‍ය පෙළ රචකයා ය
 - 2) නාට්‍ය සංවිධායකවරයා ය
 - 3) නාට්‍යශාලා භාරකරු ය
 - 4) ප්‍රේක්ෂකයෝ ය
- 08) ලෝක ධර්මී නාට්‍යයක ලක්ෂණයක් සේ සැලකෙන්නේ
- 1) රඟපෑම අතිශෝක්තියෙන් යුතුව ඉදිරිපත් කිරීම ය.
 - 2) සැබෑ ලෝකයට සමාන අයුරින් අභිනය පෑම යි.
 - 3) ප්‍රකෘති ලෝකය කාල්පනික විලාසයකින් මවා පෑම යි.
 - 4) සිදුවීම් ශෛලිගත ආකාරයට ඉදිරිපත් කිරීමයි.
- 09) රංග අභ්‍යාසවල නිරත වීමෙන් අත්පත් කර ගත හැකි ප්‍රතිලාභය වන්නේ
- 1) ශරීරය නම්‍යශීලී කර ගැනීමට හැකිවීමයි.
 - 2) හඬ තීව්‍රකර ගත හැකි වීමයි.
 - 3) සබ්කෝලය දුරු කර ගැනීමට හැකි වීමයි.
 - 4) ස්ථූල සිරුරක් පවත්වා ගැනීමට හැකිය.
- 10) රංග ක්‍රීඩාවක් වන්නේ
- 1) මකර වලිගය
 - 2) ශිථිලකරණ අභ්‍යාස
 - 3) ස්වසන අභ්‍යාස
 - 4) කටහඬ අභ්‍යාස
- 11) සෝමලතා සුබසිංහයන්ගේ නාට්‍ය නිර්මාණයක් වන්නේ
- 1) තොප්පි වෙළෙන්දා
 - 2) පුංචි හැඩකාරි
 - 3) රතු තොප්පිය
 - 4) මාෂා සහ වලහා
- 12) රූකඩ නාට්‍යයක ප්‍රධාන ශිල්පියා වන්නේ
- 1) පොතේ ගුරාය
 - 2) කට්ටි ගුරාය
 - 3) හඬ දූතයන්ය
 - 4) සූත්‍රධරය
- 13) පෙරදිග නාට්‍ය කලාවේ නාට්‍ය ශාස්ත්‍රය නම් ග්‍රන්ථය රචනා කරනු ලැබුයේ
- 1) හරනමුණි ය
 - 2) ඇරිස්ටෝටල් ය
 - 3) ශේක්ස්පියර් ය
 - 4) අභිනවගුප්ත
- 14) නෘත්‍ය ගණයට අයත් වන්නේ
- 1) මුද්‍රා නාට්‍ය
 - 2) ලී කෙළි
 - 3) සවරං නැටුම්
 - 4) කළගෙඩි නැටුම්
- 15) නාට්‍ය නිෂ්පාදනයක් සඳහා මුදල් යොදවන්නා,
- 1) සංවිධායක වේ
 - 2) අධ්‍යක්ෂක වේ
 - 3) අර්ථපති වේ
 - 4) නිෂ්පාදක වේ
- 16) නාට්‍ය කලාව වූ කලී සාමූහික කලාවකි. මෙම සාමූහික කලාව මෙහෙයවන පුද්ගලයා වන්නේ
- 1) නළු නිලියන් ය
 - 2) පිටපත් රචකයා ය
 - 3) පෙළ මතක් කරන්නා ය
 - 4) නාට්‍ය අධ්‍යක්ෂවරයා ය
- 17) දේව දූතයකු ලෙස අඛණ්ඩ සරසා පිරිමි දරුවකු ඉදිරිපත් කරන පූජා කර්මය කුමක්ද?
- 1) සති පිරිත්
 - 2) දොරකඩ අස්න
 - 3) ආලවක දමනය
 - 4) මිලින්ද ප්‍රශ්නය
- 18) තරුණයෙකුගේ මුහුණ මහළු අයෙකු ලෙස අංගරචනය කිරීම.
- 1) සෘජු අංගරචනයයි
 - 2) සරල අංගරචනයයි
 - 3) වරිතාංග අංගරචනයයි
 - 4) ශෛලිගත අංගරචනයයි

19) නාට්‍යයක ගැටුමෙහි අරමුණ

- 1) ප්‍රේක්ෂකයා නොමඟ යැවීමයි
- 2) නාට්‍ය රසය තීව්‍ර නොකිරීම
- 3) ප්‍රේක්ෂක අවධානය වෙනතකට යොමු කිරීම
- 4) ප්‍රේක්ෂකයා තුළ කුතුහලය දැනවීමයි

20) පහත සඳහන් නාට්‍ය අතුරින් ලෝක ධර්මී සම්ප්‍රදයට අනුව නිෂ්පාදනය වූ නාට්‍යයක් වන්නේ,

- 1) මහාසාර
- 2) මනමේ
- 3) සිංහබාහු
- 4) කැලණි පාලම

21) නාට්‍ය පිටපතක අන්තර්ගත නොවන අංගය වනුයේ

- 1) වේෂභූෂණ
- 2) ජීවන දෘෂ්ටිය
- 3) ගැටුම
- 4) වර්ත

22) සාම්ප්‍රදයික රූකඩ කලාව සඳහා ප්‍රසිද්ධ ප්‍රදේශය වන්නේ

- 1) බලන්ගොඩ
- 2) අම්බලන්ගොඩ
- 3) මඩකලපුව
- 4) පිටිපත

23) නාට්‍යයක් ඉදිරිපත් කරනු ලබන ශෛලිය හා අනුගත නොවන සාධකය කුමක්ද?

- 1) සංවාද
- 2) රංගාවලෝකය
- 3) සංගීතය
- 4) අංගරචනය

24) වේදිකාව මත මොහොතින් මොහොත මැවෙන දර්ශන හඳුන්වන්නේ කුමන නමකින් ද?

- 1) රසවින්දනය
- 2) අධ්‍යක්ෂණය
- 3) ප්‍රේක්ෂාව
- 4) නළු නිලියන්

25) අභිරුපණ රංගනයේ දී භාවිත නොවන්නේ

- 1) අධිකාරික රංගනය යි
- 2) වාචික අභිනය යි
- 3) සාත්වික අභිනය යි
- 4) ආංගික අභිනය යි

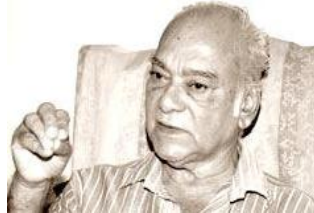
26) කටහඬ හා වචන උච්චාරණ පුහුණුව සඳහා වඩාත් යෝග්‍ය ශ්‍රත්ථය වන්නේ

- 1) ගුණිල කාව්‍ය
- 2) සුභාෂිතය
- 3) සකස්කඩ
- 4) ථූපවංශය

★ 27 සිට 30 දක්වා ප්‍රශ්නවලට පිළිතුරු සපයන්න.



ක



ග



ජ



ට

27) කුවේණි, ජනේලය නාට්‍ය නිෂ්පාදනය කළ නාට්‍යකරුවා වන්නේ

- 1) ක
- 2) ග
- 3) ජ
- 4) ට

28) ඉහත ඡායාරූප අතුරින් රංග වස්ත්‍ර නිර්මාණකරුවෙකු වන්නේ

- 1) ක
- 2) ග
- 3) ජ
- 4) ට

29) පුස්ලෝඩං, ස්ත්‍රී යන වේදිකා නාට්‍ය අධ්‍යක්ෂවරයා වන්නේ

- 1) ක
- 2) ග
- 3) ජ
- 4) ට

30) මහාසාර, පේමකෝජායතී සෝකෝ ආදී නාට්‍ය නිර්මාණකරු වන්නේ

- 1) ක
- 2) ග
- 3) ජ
- 4) ට

31) සෞඳුරු ආඥාදායකයා ලෙස හඳුන්වන්නේ

- 1) නාට්‍ය රචකයා ය
- 2) නාට්‍යයේ රඟන නළුවා ය
- 3) නාට්‍ය අධ්‍යක්ෂවරයා ය
- 4) නාට්‍ය නිෂ්පාදකයා ය

32) නළුවරණය යනු

- 1) රංගනය සඳහා සුදුසු අනුෂංගික ශිල්පීන් තෝරා ගැනීමයි.
- 2) අධ්‍යක්ෂ රංගභූමිය සැලසුම් කිරීමයි.
- 3) අධ්‍යක්ෂ විසින් රංගනය සඳහා සුදුසු නළු නිලියන් තෝරා ගැනීමයි.
- 4) නළු නිලියන් රංගනය සඳහා සමාරෝපය වීමයි.

33) මනමේ නාට්‍යයට පදනම් වන කතා ප්‍රවාහයක් තෝරා ගෙන ඇත්තේ

- 1) උම්මග්ග ජාතකයෙනි
- 2) මහා භාරතයෙනි
- 3) මහා වංශයෙනි
- 4) චූල්ල ධනුද්ධර ජාතකයෙනි

34) රූපණ ශිල්පියෙකුට සාමූහිකව කටයුතු කිරීමේ හැකියාව වර්ධනය කර ගත හැකි වන්නේ

- 1) රංග ක්‍රීඩාවල යෙදීමෙනි
- 2) ස්වසන අභ්‍යාස මගිනි
- 3) ශිල්පකරණ අභ්‍යාස මගිනි
- 4) දර්පණ අභ්‍යාස මගිනි

35) ශ්‍රව්‍ය දෘශ්‍ය කලා මාධ්‍යයක් වන්නේ

- 1) චිත්‍ර
- 2) බැලේ
- 3) මූර්ති
- 4) කැටයම්

36) ශ්‍රී ලාංකේය වීදි නාට්‍ය කලාවේ පියා ලෙස සලකනුයේ

- 1) ජයලත් මනෝරත්න මයා
- 2) සුගතපාල ද සිල්වා මයා
- 3) ගාමිණී හත්තොට්ටුවේගම මයා
- 4) එදිරිවීර සරත්චන්ද්‍ර මයා



A



B

37) ඉහත වෙස් මුහුණු දෙක

- 1) වෙඩි සන්නිය, කණ සන්නිය
- 2) අමුක්කු සන්නිය, වෙඩි සන්නිය
- 3) අමුක්කු සන්නිය, කණ සන්නිය
- 4) වෙඩි සන්නිය, කණ සන්නිය

38) A වෙස් මුහුණ පැළඳගෙන කරනු ලබන ශාන්තිකර්මය වන්නේ

- 1) සුනියම් යාගය
- 2) දෙවොල් මඩු ය
- 3) දහඅට සන්නිය
- 4) රට යකුම

39) ඡායාරූපයෙන් දක්වෙන නාට්‍ය දර්ශනය අයත් වන නාට්‍ය වන්නේ

- 1) විකෘති
- 2) දික්තල කාලගෝල
- 3) මෝදර මෝල
- 4) කැලණි පාලම



40) මෙම නාට්‍යයේ නිෂ්පාදකයා

- 1) වාල්ස් සිල්වා මයා
- 2) පුණ්‍යසේන ගුණසිංහ
- 3) හෙන්රි ජයසේන
- 4) එදිරිවීර සරච්චන්ද්‍ර