



මිනුවන්ගොඩ අධ්‍යාපන කලාපය

දෙවන වාර පරීක්ෂණය - 2023

11 ශ්‍රේණිය

චිත්‍ර කලාව - I

නම/ විභාග අංකය:

කාලය පැය 1 යි

සියලුම ප්‍රශ්නවලට මෙම ප්‍රශ්න පත්‍රයේම විලිගැරු සැපයේ.

★ පහත සඳහන් ඡායාරූපය ඇසුරු කරගෙන අංක 1 සිට 5 දක්වා ප්‍රශ්නවලට නිවැරදි පිළිතුර සපයන්න.



1. ලංකාවේ ගල් කැටයම් කලාවේ විශිෂ්ඨත්වය හා අභිමානය කියා පාන මෙම ප්‍රශස්ත නිර්මාණය නමින් හඳුන්වයි.
2. මෙම කැටයම විහාරයේ පොකුණ හා සම්බන්ධ පර්වත බිත්තියේ දැකිය හැක.
3. මිනිසකු වාඩිවී ඉදිරිය දෙස බලා සිටින අයුරු නෙලා ඇති මෙම කැටයම කලා ලක්ෂණ නිරූපණය වන බව විද්වතුන්ගේ මතයයි.
4. යුධ සෙබලෙක්, සෙනෙවියෙක් ආදී විවිධ මත පලකර ඇතත් මහාවාරිය සෙනරත් පරණවිතාන මහතාගේ මතය වූයේ සංකේතවත් වන බවයි.
5. මෙම කැටයම හා සම්බන්ධ පර්වතයේම පොකුණට ඉහළින් නෙලා ඇති ක්ෂය වෘද්ධි ලක්ෂණ පෙන්නුම් කරන රූප කැටයම් විශිෂ්ඨ නිර්මාණයකි.

★ ප්‍රශ්න අංක 6 සිට 10 දක්වා දී ඇති ප්‍රශ්නවලට වඩාත් නිවැරදි පිළිතුර යටින් ඉරක් ඇඳන්න.

6. ඇම්බැක්කේ දේවාලය ලී කැටයම් සඳහා ඉතාමත් ප්‍රසිද්ධය. ඒවා නිර්මාණය කිරීමේ ගෞරවය හිමිවන්නේ

i. දෙල්මඩ මූලාචාරීන්ටය	ii. දේවේන්ද්‍ර මූලාචාරීන්ටය
iii. දෙවරගම්පල සිල්වත් කැනටය	iv. ගනේෂ්වරාචාර්යවරයාටය

7. පොළොන්නරුවේ හමු වූ හින්දු ආගමික ලෝකඩ ප්‍රතිමාවල දක්නට ලැබෙන පොදු ලක්ෂණයක් වන්නේ
 - i. ත්‍රිභංග ඉරියව්වෙන් යුක්තවීම
 - ii. පද්මාසනයක් මත වැඩහිඳීම
 - iii. සැරසිලි ආභරණ බහුලව යෙදීම
 - iv. සියලුම රූප තනි තනිව යොදා තිබීම
8. පොළොන්නරු ගල් විහාරයේ හිටි බුදු පිළිමයේ දක්නට ලැබෙන මුද්‍රාව වන්නේ
 - i. ධ්‍යාන මුද්‍රාව
 - ii. අභය මුද්‍රාව
 - iii. භූමි ස්පර්ශ මුද්‍රාව
 - iv. පරදුක්ක දුක්ඛිත මුද්‍රාව
9. සීගිරි බිතු සිතුවම් සඳහා “විජ්ජුලතා හා මේඝලතා” යනුවෙන් මතයක් ඉදිරිපත් කරන ලද්දේ
 - i. එච්.සී.පී. බෙල් මහතා
 - ii. ආනන්ද කුමාරස්වාමි මහතා
 - iii. සෙනරත් පරණවිතාන මහතා
 - iv. සෝලියස් මෙන්ඩිස් මහතා
10. මිසරයේ ඉදි වූ යෝධ මූර්තියක් වන ස්පින්කස් රුව
 - i. පිරමීඩවල ආරක්ෂාව සඳහා අභියස ඉදිකරන ලද නිර්මාණයකි.
 - ii. පාරාවෝ රජවරුන්ගේ බලය පෙන්වීමට කරන ලද තාත්වික මූර්තියකි.
 - iii. පාරාවෝ රජවරුන්ගේ වන්දනාවට පාත්‍ර වූ දේව මූර්තියකි.
 - iv. මිනිස් හිසක් හා සිංහ සිරුරක් සහිතව නිර්මාණය කරන ලද කල්පිත මූර්තියකි.

★ අංක 11 සිට 15 තෙක් දී ඇති ප්‍රශ්නවලට නිවැරදි පිළිතුර හිස්තැන තුළ ලියන්න.

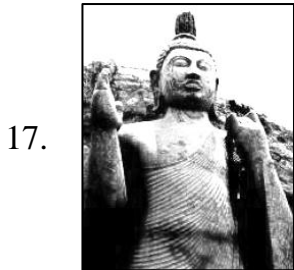
11. චිත්‍ර කලා අධ්‍යක්ෂවරයෙකු ලෙස සේවය කළ මහතා ළමා පොත් පිටකවර, සඟරා සන්නිදර්ශන චිත්‍ර හා බතික් චිත්‍ර නිර්මාණකරණයේ ආරම්භක පුරෝගාමී ශිල්පියා ලෙසද හැඳින්වේ.
12. ස්පාඤ්ඤයේ බාර්සිලෝනා නගරයක සැරිසරන අභිසාරිකාවන් පිළිබඳ විවරණය කරන නම් වූ සිතුවම පිකාසෝගේ නිර්මාණයකි.
13. පොළොන්නරුවේ පොත්ගුල් විහාර භූමියේ දක්නට ලැබෙන පිලිරුවේ දැතින් දරන වස්තුව බව සෙනරත් පරණවිතාන මහතාගේ මතයයි.
14. මහනුවර යුගයේ සිතුවම් හා බුදුපිළිම රාශියක් දක්නට ලැබෙන අනුරාධපුර යුගයේ ඉදි වූ විහාරය ගුහා පහකින් යුතු කලාගාරයකි.
15. ඉසුරුමුණි පෙම් යුවල සාලිය අගෝකමාලා නිරූපණය වන බව මතයකි. එම පෙම් පුවත හා සම්බන්ධ ස්ථානය නමින් හඳුන්වයි.

★ අංක 16 සිට 20 තෙක් දී ඇති රූප වලට වඩාත් සෘජු සම්බන්ධතාවයක් දැක්වෙන රූප සටහන ඒ ඉදිරියේ ඇති A, B, C, D, E යන රූප සටහන් අතුරෙන් තෝරා එහි අක්ෂරය හිත් ඉර මත ලියන්න.



(.....)

A



(.....)

B



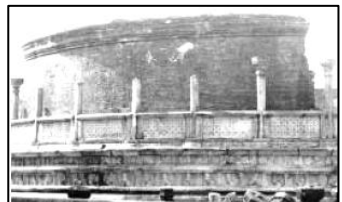
(.....)

C



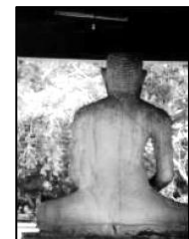
(.....)

D



(.....)

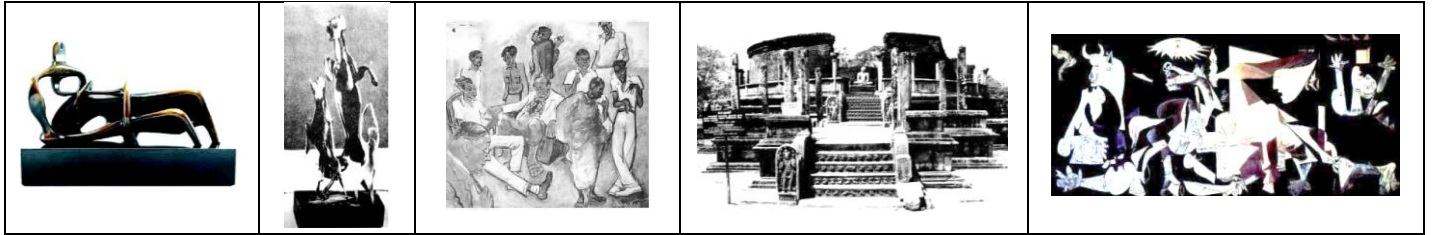
E



★ අංක 21 සිට 25 දක්වා දී ඇති ප්‍රශ්න වලට නිවැරදි පිළිතුර ලියන්න.

21. පොළොන්නරු කැටයම් ශිල්පියා සොබා දහමේ අපූර්වත්වය ගල් කණුවල හැඩය මගින් නිර්මාණය කිරීම සඳහා යොදා ගත් ගොඩනැගිල්ල කුමක්ද?
22. ප්‍රසිද්ධ කාවුන් වර්තයක් වූ “අප්පුහාමි” නිර්මාණය කරන ලද කාවුන් ශිල්පියා නම් කරන්න.
.....
23. විත්‍ර රූපක් දක්නට ලැබෙන පොළොන්නරුවෙන් හමුවන පිළිමගෙය නම් කරන්න.
.....
24. එබ්බවීම, ගිල්ලවීම වැනි ශිල්ප ක්‍රම භාවිතා කරනු ලබන ජනකලා කර්මාන්තය කුමක්ද?
.....
25. පොළොන්නරුවේ ගල් විහාරයේ දක්නට ලැබෙන පිහිටි ගල හාරා නිර්මාණය කරන ලද බුදු මැදුර හඳුන්වන නම කුමක්ද?

★ අංක 26 සිට 30 තෙක් දී ඇති ප්‍රශ්නවලට F, G, H, I, J යන රූප සටහන් ඇසුරෙන් පිළිතුරු සපයන්න.



F

G

H

I

J

26. F අක්ෂරයෙන් දැක්වෙන්නේ ව්‍යුක්ත හැඩතල නිර්මාණයකි. එය ශිල්පියාගේ විශිෂ්ට නිර්මාණයකි.
27. G අක්ෂරයෙන් දැක්වෙන්නේ මූර්තිමය ලක්ෂණ දැකිය හැකි එකලස් කිරීමේ ශිල්ප ක්‍රමය අනුව කරන ලද නිර්මාණයකි. මෙය මහතාගේ නිර්මාණයකි.
28. J අක්ෂරයෙන් දැක්වෙන්නේ යුද්ධයේ බිහිසුණුකම කියාපාන පිකාසෝගේ නිර්මාණයකි. එය නමින් හඳුන්වයි.
29. I අක්ෂරයෙන් දැක්වෙන්නේ පොළොන්නරු වටදගෙය රජුගේ නිර්මාණයක් බව අසල ඇති සෙල්ලිපියක සඳහන් වේ.
30. H අක්ෂරයෙන් දැක්වෙන්නේ 43 කණ්ඩායමේ සාමාජිකයන් දැක්වෙන කාටූන් නිර්මාණයකි. එය සිතුවමට නගන ලද්දේ නම් ශිල්පියා විසිනි.

★ අංක 31 සිට 35 දක්වා දී ඇති වචන වල අර්ථය පැහැදිලි වනසේ සම්පූර්ණ වාක්‍ය බැගින් ලියන්න.

31. ක්ෂය වෘද්ධි ලක්ෂණ
32. කියරොස්කුරො (CHIAROSCURO)
33. පර්යාවලෝකනය
34. කැටපත් පවුර
35. ටෙම්පරා

★ පහත සඳහන් කලා කෘතිය හඳුනාගෙන අංක 36 සිට 40 තෙක් අර්ථවත් වාක්‍ය 5ක් ලියන්න.



36. තේමාව
37. ශිල්පියා
38. මාධ්‍යය
39. ප්‍රදර්ශනය සඳහා තබා ඇති ස්ථානය
40. ශිල්පීය දක්ෂතා