



මිනුවන්ගොඩ අධ්‍යාපන කලාපය

දෙවන වාර පරීක්ෂණය - 2023

8 ශ්‍රේණිය

භූගෝල විද්‍යාව

නම/ විභාග අංකය:

කාලය පැය 2යි

I කොටස

★ ප්‍රශ්න සියල්ලටම පිළිතුරු සපයන්න.

★ අංක 01 - 05 දක්වා ඇති ප්‍රශ්න සඳහා වඩාත් නිවැරදි පිළිතුර තෝරා යටින් ඉරක් අඳින්න.

01) සෞඛ්‍යග්‍රහ මණ්ඩලයේ ගුරුත්වාකර්ෂණ බලය වැඩිම ග්‍රහලෝකය වන්නේ

- 1) සෙනසුරු
- 2) පෘථිවිය
- 3) බ්‍රහස්පති
- 4) යුරේනස්

02) අභ්‍යවකාශ තොරතුරු ගවේෂණය සඳහා දුරදක්නය සොයා ගත් විද්‍යාඥයා වන්නේ

- 1) අයිසෙක් නිව්ටන් ය
- 2) ගැලීලියෝ ගැලීලි ය
- 3) නිකලස් කොපර්නිකල්ස් ය
- 4) ජොහැන්‍නස් කෙප්ලර් ය

03) දේශාංශ පදනම් කර ගනිමින් පෘථිවිය බෙදූ ඇති සම්මත වේලා කලාප ගණන වනුයේ

- 1) 08 කි
- 2) 15 කි
- 3) 24 කි
- 4) 30 කි

04) පෘථිවි වායු ගෝලයේ අඩංගු ඔක්සිජන් වායු පරිමාව වන්නේ

- 1) 23.03%
- 2) 20.95%
- 3) 78.09%
- 4) 0.03%

05) දකුණු ආසියානු කලාපලයට අයත් දූපත් පමණක් දැක්වෙන පිළිතුර කුමක්ද?

- 1) සුමාත්‍රා දූපත්, මාලදිවයින, අන්දමන් දූපත්
- 2) මාලදිවයින, අන්දමන්, නිකොබාර්
- 3) ජාවා, සුමාත්‍රා, අන්දමන්
- 4) නිකොබාර් දූපත්, සුමාත්‍රා දූපත්, මාලදිවයින

★ 06 සිට 10 තෙක් දී ඇති ප්‍රකාශ නිවැරදි නම් (✓) ලකුණ ද වැරදි නම් (X) ලකුණ ද වරහන තුළ යොදන්න.

06) නිශ්චිත කක්ෂ තලයක් හඳුනාගත හැකි ප්‍රමාණයෙන් කුඩා ග්‍රහලෝක වාමන ග්‍රහලෝක ලෙස හඳුන්වයි. ()

07) ආලෝකය හා ශක්තිය නිකුත් කරන සූර්යයා ද තාරකාවකි. ()

08) බංග්ලාදේශයේ අගනුවර කත්මන්දු වේ. ()

09) පෘථිවියට එන අහිතකර පාරජම්බුල කිරණ පාලනය කිරීම ඕසෝන් වියන මගින් සිදුවේ. ()

10) ශ්‍රී ලංකාවේ 1:50 000 භූ ලක්ෂණ සිතියම්වල සමෝච්ඡ රේඛා අන්තරය 20m කි. ()

★ අංක 11 - 15 තෙක් ප්‍රශ්නවලට අදාළ පිළිතුරු වරහන තුළින් තෝරා ලියන්න.

- 11) සෞරග්‍රහ මණ්ඩලයේ ඇති දර්ශනීය ම ග්‍රහලෝකය වන්නේ ය.
(සිකුරු/ යුරේනස්/ සෙනසුරු)
- 12)..... අභ්‍යන්තර ග්‍රහලෝකයකි. (බ්‍රහස්පති/ අග්‍රහරු/ යුරේනස්)
- 13) දකුණු ආසියානු රටවල් අතරින් වෙරළ තීරයක් අහිමි වේ.
(බංග්ලාදේශය / භූතානය / පාකිස්තානය)
- 14) මුළු පෘථිවි තලයෙන් ජලයෙන් වැසි ඇත. (79% / 71% / 78%)
- 15) පවු දිගැටි හැඩයක් සහිත මුදුන් කීපයකින් යුත් භූමිය ලෙස හැඳින්වේ.
(නිම්නය/ කඳු වැටිය/ කන්ද)

★ අංක 16 - 20 ප්‍රශ්නවලට හිවැරදි I කොටසේ දක්වා ඇති ප්‍රකාශයට ගැළපෙන පදය II කොටසින් තෝරා යා කරන්න.

I

II

- | | |
|---|--|
| <ol style="list-style-type: none"> 16) පෘථිවියේ ප්‍රධාන අක්ෂාංශය 17) සිතල අධිකතම ග්‍රහලෝකය 18) දේශාංශ 180° රේඛා හඳුන්වන නම 19) නැගෙනහිර සිට බටහිරට භ්‍රමණය වන ග්‍රහලෝකය 20) පාකිස්තානයේ අගනුවර | <ul style="list-style-type: none"> ▪ නෙප්චූන් ▪ කන්මන්දු ▪ ඉස්ලාමාබාද් ▪ ජාත්‍යන්තර දින රේඛාව ▪ යුරේනස් ▪ සමකය |
|---|--|

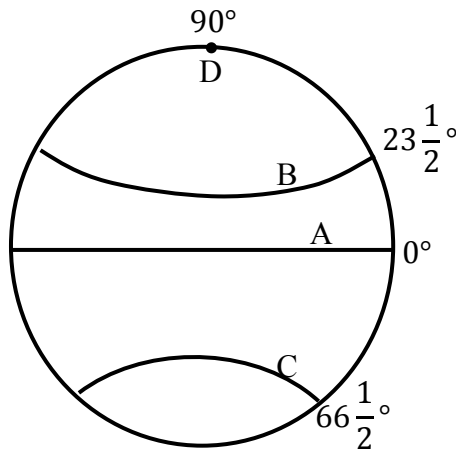
II කොටස

▪ ප්‍රශ්න 05කට පමණක් පිළිතුරු සපයන්න.

- 01)
 - i. සෞරග්‍රහ මණ්ඩලයේ
 - a) මතුපිට උෂ්ණත්වය අධිකතම ග්‍රහලෝකය
 - b) රතු ග්‍රහයා නමින් හඳුන්වන ග්‍රහලෝකය
 - c) බාහිර ග්‍රහලෝකවල ඇති වායු වර්ගයක් ලියා දක්වන්න. (ල 3)
 - ii. සෞරග්‍රහ මණ්ඩලයට අයත් අභ්‍යවකාශ වස්තූන් 4ක් ලියන්න. (ල 4)
 - iii.
 - a) උපග්‍රහයන් යනුවෙන් හැඳින්වෙන්නේ මොනවාදැයි නිර්වචනය කරන්න
 - b) වාමන ග්‍රහයින් 3ක් නම් කරන්න. (ල 5)
- 02)
 - i. සෞරග්‍රහ මණ්ඩලයේ
 - a) අභ්‍යන්තර ග්‍රහලෝකයක්
 - b) බාහිර ග්‍රහලෝකයක්
 - c) උපග්‍රහයින් නොමැති ග්‍රහලෝකයක් පිළිවෙලින් නම් කරන්න. (ල 3)

- ii. විශ්වය පිළිබඳ තොරතුරු ගවේෂණයට යොමු වූ
 - a) රටක්
 - b) විද්‍යාඥයින් තිදෙනෙක් ලියා දක්වන්න. (ල 4)
- iii. සෞරග්‍රහ මණ්ඩලය හා බැඳී පවතින විශ්වාස 05ක් ලියන්න. (ල 5)

- 03)
- i. පෘථිවියේ
 - a) සමක විශ්කම්භය
 - b) මතුපිට වර්ග ප්‍රමාණය
 - c) පරිභ්‍රමණ කාලය ලියා දක්වන්න. (ල 3)
 - ii. පහත දැක්වෙන පෘථිවි ආදර්ශ ගෝලයේ A, B, C, D දක්වා ඇති ප්‍රධාන අක්ෂාංශ රේඛා නම් කරන්න. (ල 4)



- iii. ජීවින්ගේ වාසභූමියක් ලෙස පෘථිවිය වැදගත් වීමට බලපෑ හේතු පහක් ලියන්න. (ල 5)

- 04)
- i.
 - a) පෘථිවි භ්‍රමණය නිසා ඇතිවන ප්‍රතිඵල දෙකක් හා
 - b) පෘථිවි පරිභ්‍රමණය නිසා ඇතිවන ප්‍රතිඵලයක් ලියන්න. (ල 3)
 - ii.
 - a) දේශාංශ දෙකක් අතර ස්ථානීය වේලාවේ වෙනස කොපමණද?
 - b) ග්‍රීනිච් නගරයේ වේලාව මධ්‍යහ්න 12.00 නම් පහත දේශාංශවල වේලාවන් සොයන්න. (ල 4)

1. නැගෙනහිර දේශාංශ 15
2. නැගෙනහිර දේශාංශ 90
3. බටහිර දේශාංශ 30

- iii. පෘථිවියේ දූෂීය හැකි ප්‍රධාන සෘතු හතර ලියා ඉන් එකක් පිළිබඳ කෙටි විස්තරයක් ලියන්න. (ල 5)

- 05)
- i. පෘථිවියේ
 - a) ජලය පවතින ආකාර දෙකක් හා
 - b) වායුගෝලයේ වැඩිපුරම ඇති වායු වර්ගය ලියන්න. (ල 3)

ii.

a) ජල ගෝලයේ වැදගත්කම හේතු දෙකක් ලියන්න.

b) ජලය දූෂණයට බලපාන හේතු දෙකක් ලියන්න. (ල 4)

iii.

වායුගෝලයේ ප්‍රයෝජන දෙකක් සහ වායුගෝලය දූෂණය වීමෙන් ඇතිවන ප්‍රතිඵල තුනක් ලියන්න. (ල 5)

06)

i. 1:50 000 හු ලක්ෂණ සිතියමක දැකිය හැකි භෞතික ලක්ෂණ තුනක් ලියන්න. (ල 3)

ii. පහත දැක්වෙන සංස්කෘතික ලක්ෂණ සම්මත වර්ණ හා සංකේත භාවිතයෙන් ඇඳ දක්වන්න. (ල 4)

a) පළාත් මායිම

b) පාසල

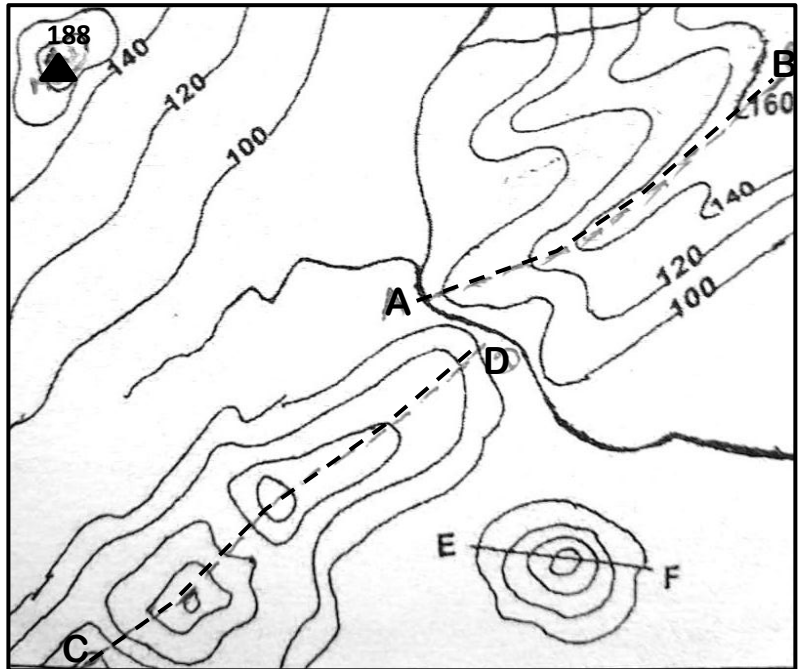
c) තේ වගාව

d) A ශ්‍රේණියේ මහා මාර්ගය

iii.

සපයා ඇති 1:50 000 හු ලක්ෂණ සිතියම් කොටස අධ්‍යයනය කර පහත ප්‍රශ්නවලට පිළිතුරු සපයන්න. (ල 5)

- i. සිතියමෙහි AB කඩ ඉරි මගින් දක්වා ඇති හු ලක්ෂණය කුමක්ද?
- ii. C - D කඩ ඉරි මගින් දක්වා ඇති හු ලක්ෂණය කුමක්ද?
- iii. E - f රේඛාව මගින් පෙන්වා ඇති හු ලක්ෂණය කුමක්ද?
- iv. මෙහි ප්‍රධාන ගංගාව ගලා බසින දිශාව ලියන්න.
- v. ත්‍රිකෝණමිතික ස්ථානයෙහි උස කොපමණද?



07)

- i. දකුණු ආසියානු කලාපයේ
 - a) රටවල් පිහිටුවාගත් කලාපීය සංවිධානය
 - b) බිහිවූ ඉපැරණි ශිෂ්ටාචාරය
 - c) ලෝකයේ උසම කඳු මුදුන පිළිවෙළින් ලියන්න. (ල 4)

- ii. දකුණු ආසියානු කලාපයේ සාපේක්ෂ පිහිටීම හා නිරපේක්ෂ පිහිටීම ලියා දක්වන්න. (ල 4)
- iii. සපයා ඇති සිතියමෙහි A, B, C, D, E දක්වා ඇති රටවල් නම් කරන්න. (ල 5)

